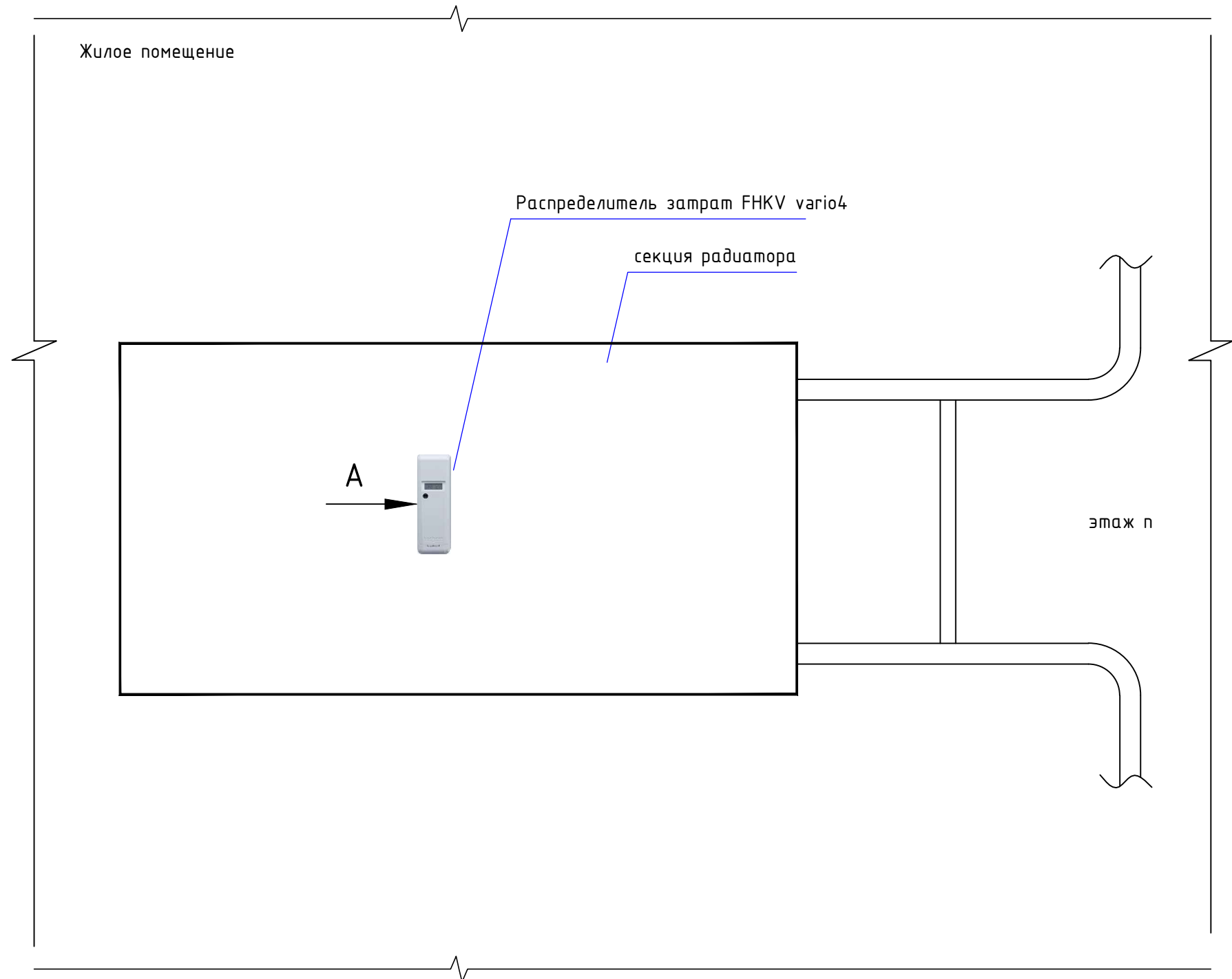
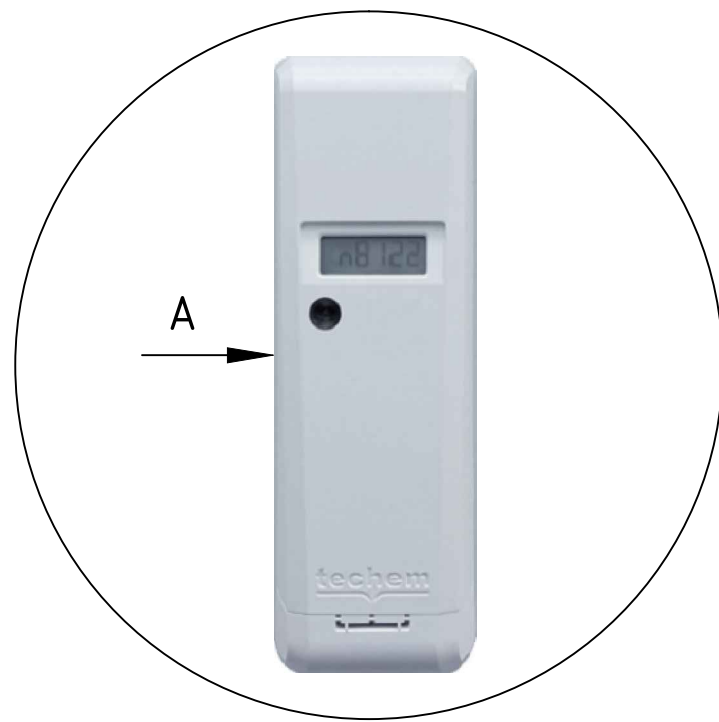



Схема расположение оборудования. Распределитель затрат FHKV vario4.



Согласовано				
Индв. № подл.	Подп. и дата	Взам. инв. №		

Примечание:

Распределитель затрат FHKV vario4 закрепить на секции радиатора с использованием монтажного комплекта, входящим в комплект распределителя.
 При проведении монтажа руководствоваться техническим справочником "Монтаж Распределителя затрат на отопление FHKV vario4"

					модель разработана при технической поддержке ООО "Техем" исполнитель: ИП Хлебников Б. Н. (сайт: proekt-askue.jimdo.com)			
Изм.	Лист	№ документа	Подпись	Дата	Автоматизированная информационно-измерительная система коммерческого учета тепловой энергии	Стадия	Лист	Листов
Разработ.								
Проверил								
Н.контр.					Схема расположение оборудования. Распределитель тепла FHKV vario4			
Утв.								